

راهنمای نصب درایور Delta در ویندوز 10

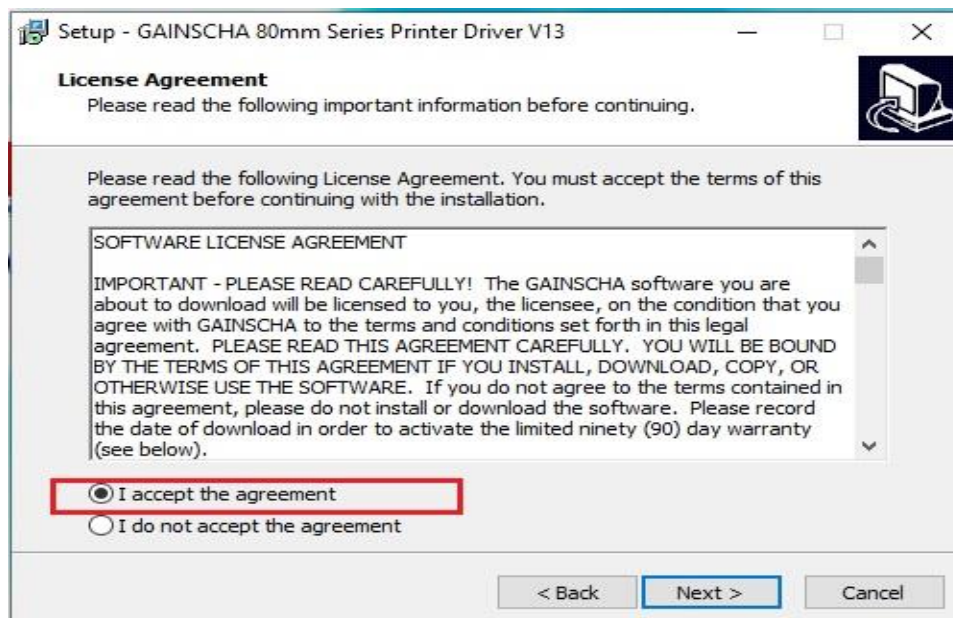
مراحل نصب

برای نصب پرینتر ، به مسیر زیر مراجعه کرده و فایل GP80DRVEN V13 را اجرا کنید:

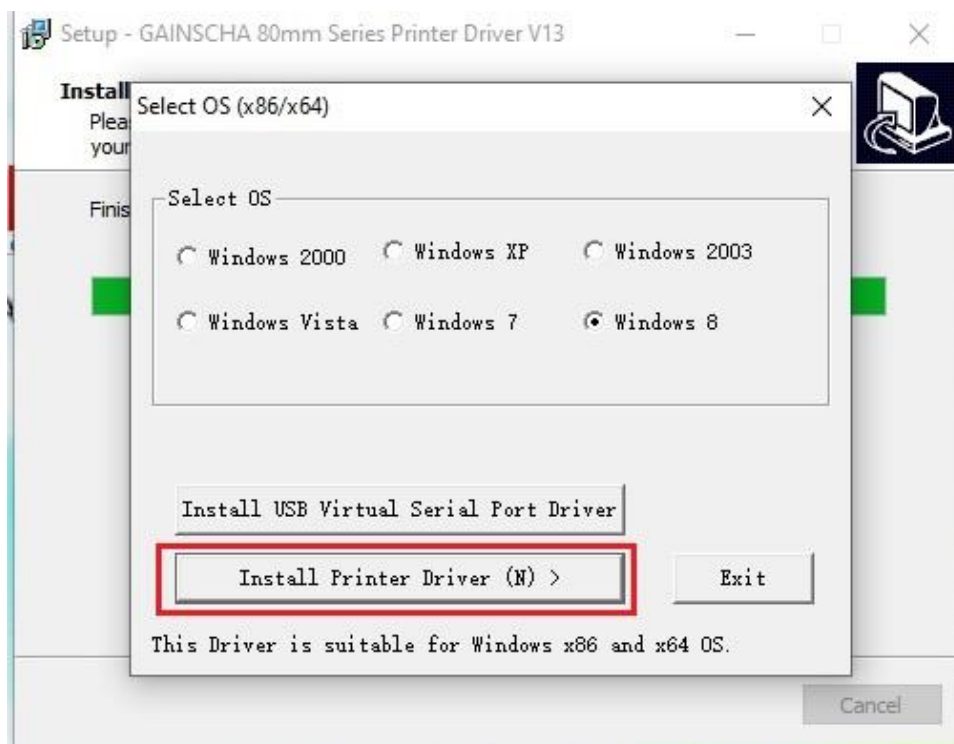
Printer_Driver\delta\driver\80mm



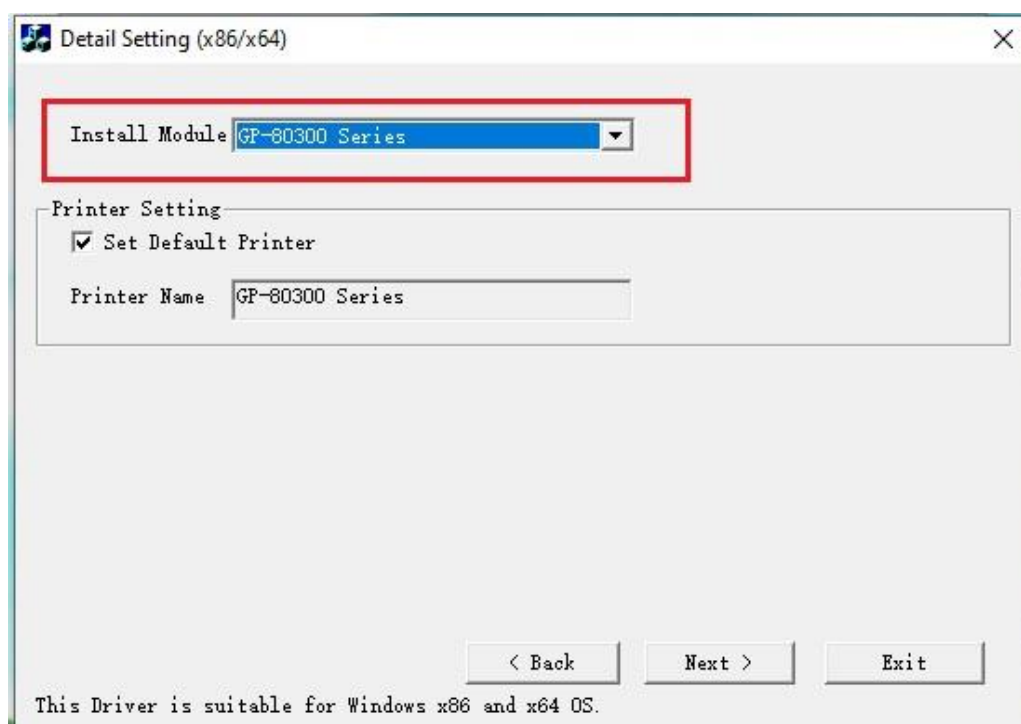
در این پنجره روی دکمه ی NEXT کلیک نمایید سپس در پنجره ی بعدی گزینه ی I accept the agreement را انتخاب کرده و کلید Next را کلیک نمایید .



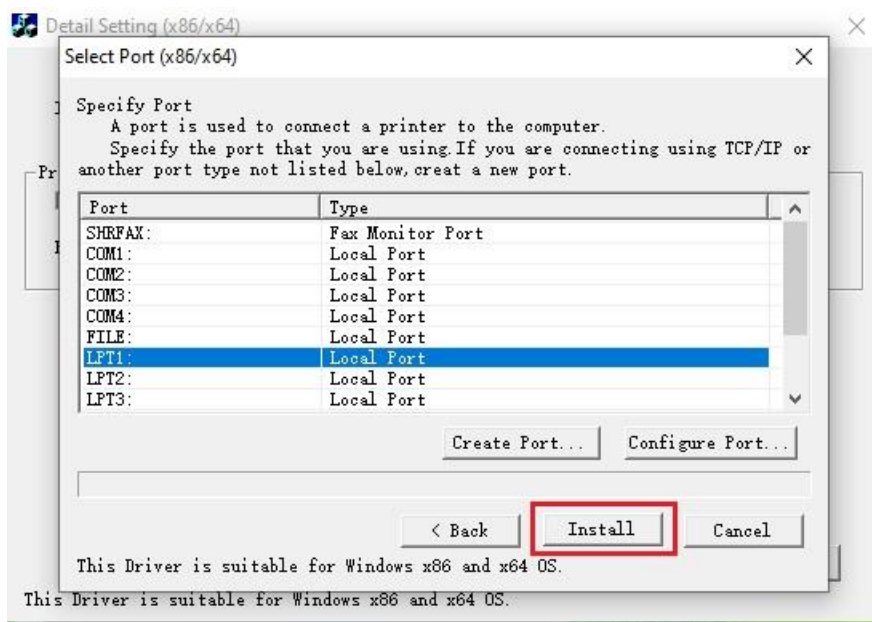
در پنجره ی بعدی نوع ویندوز خود را انتخاب کرده و روی دکمه ی Install Printer Driver(N) کلیک نمایید



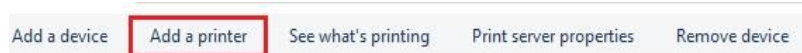
و در ادامه درایور GP_U80300 series را از لیست بالا انتخاب کرده ، کلید next را کلیک نمایید .



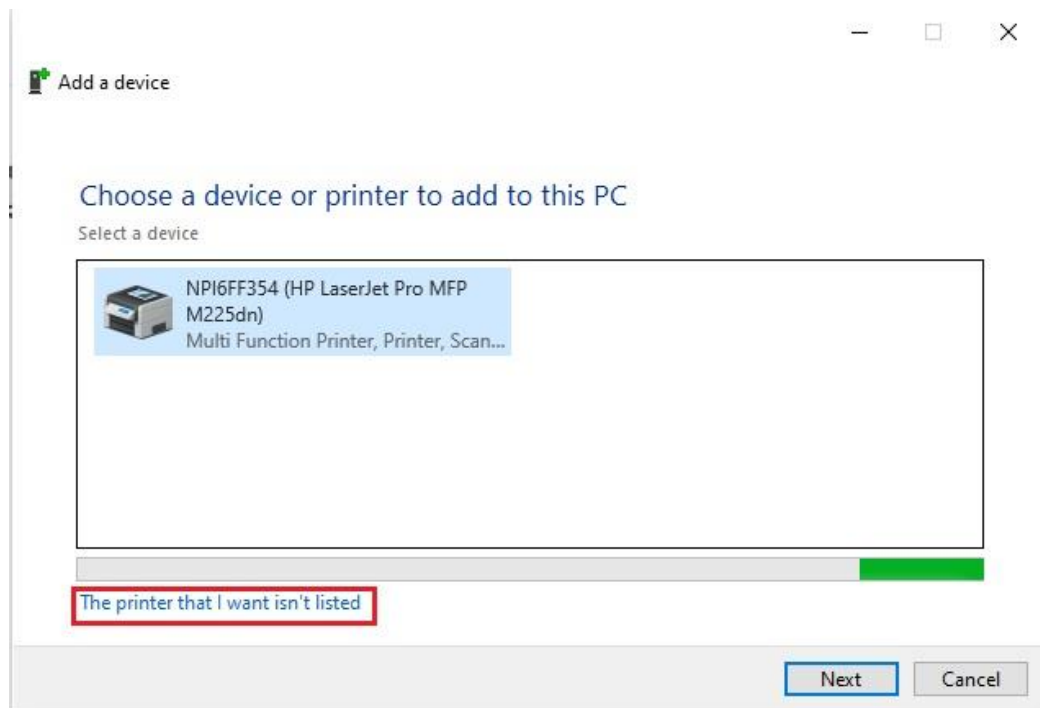
حال از پنجره باز نوع پورت را انتخاب نمایید و روی دکمه ی Install کلیک نمایید



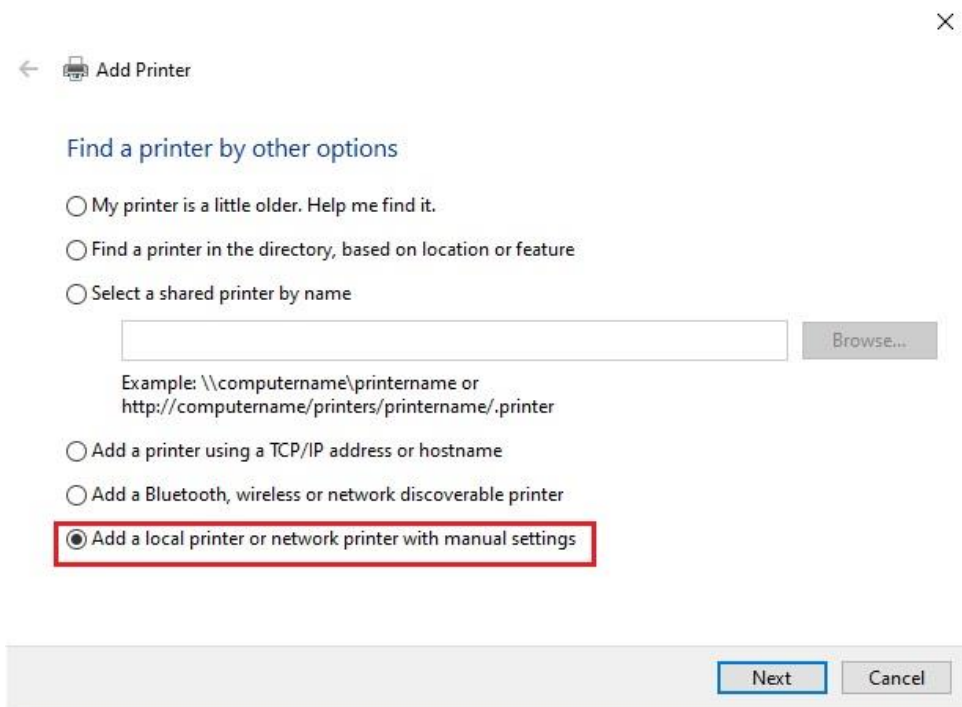
سپس از Control Panel گزینه ی Device and Printer را انتخاب نمایید. در صورتیکه درایور پرینتر نصب شده را مشاهده نمیکنید روی دکمه ی Add a printer کلیک نمایید.



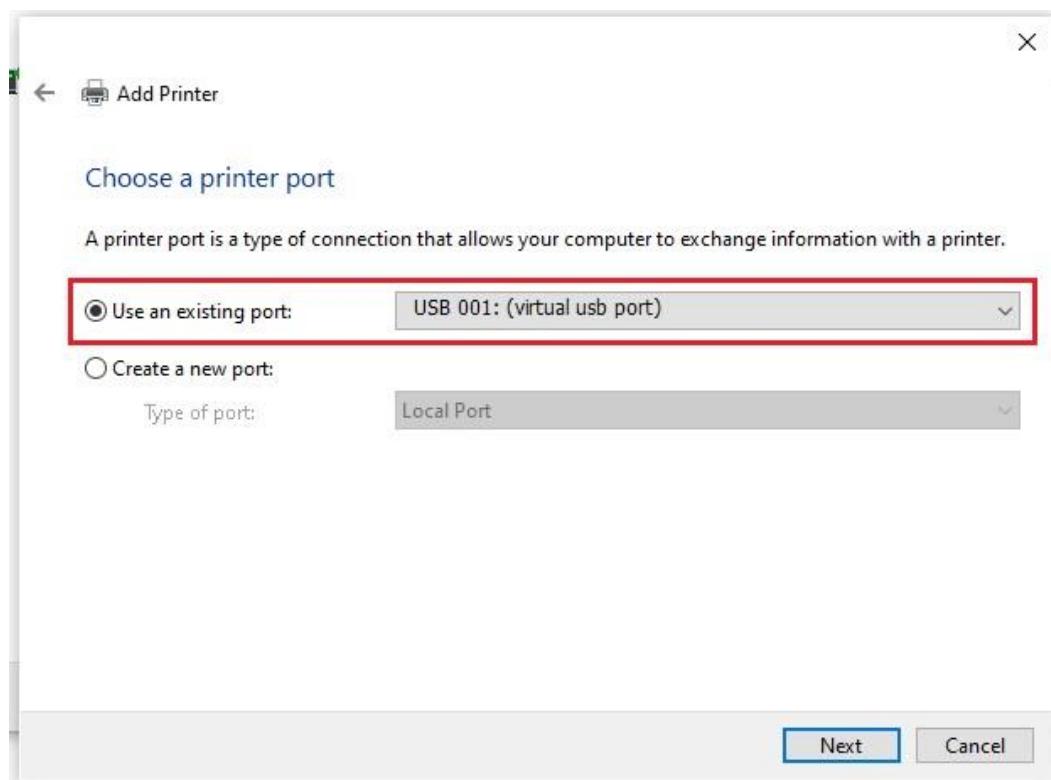
در پنجره باز شده گزینه ی The Printer that it wasn't in list را انتخاب نمایید



از پنجره ی بعدی گزینه ی Add a local printer را انتخاب نمایید و روی دکمه ی Next کلیک نمایید



مال باید پورت مورد نظر را از لیست موجود انتخاب نمایید و روی دکمه ی Next کلیک نمایید

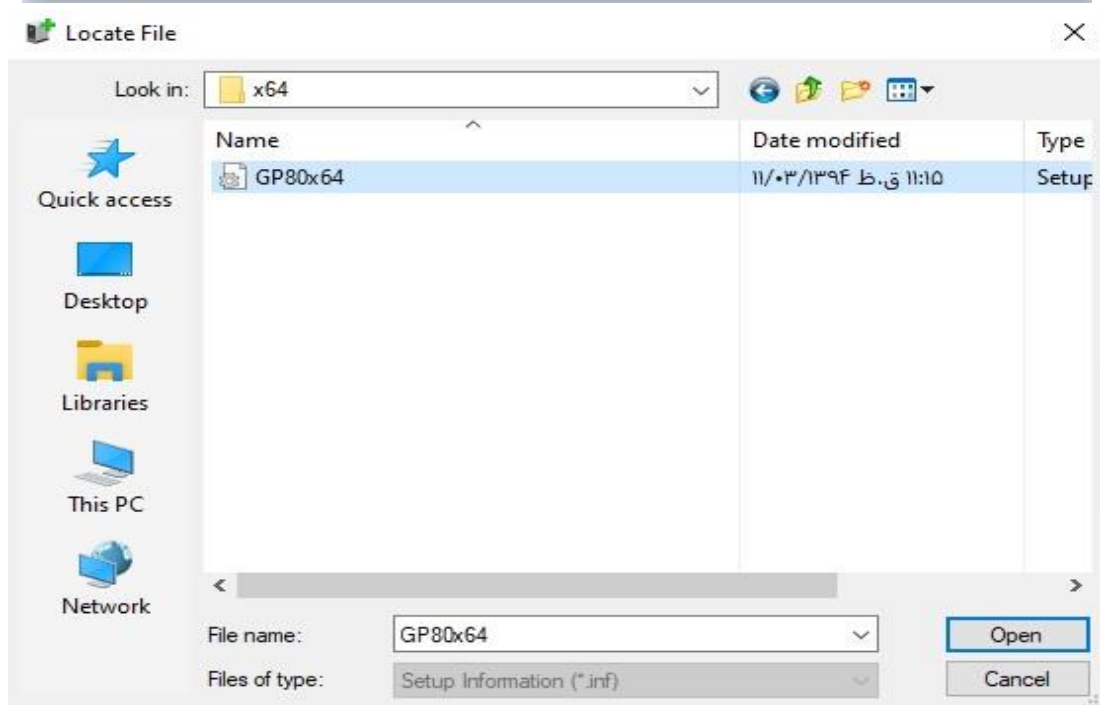
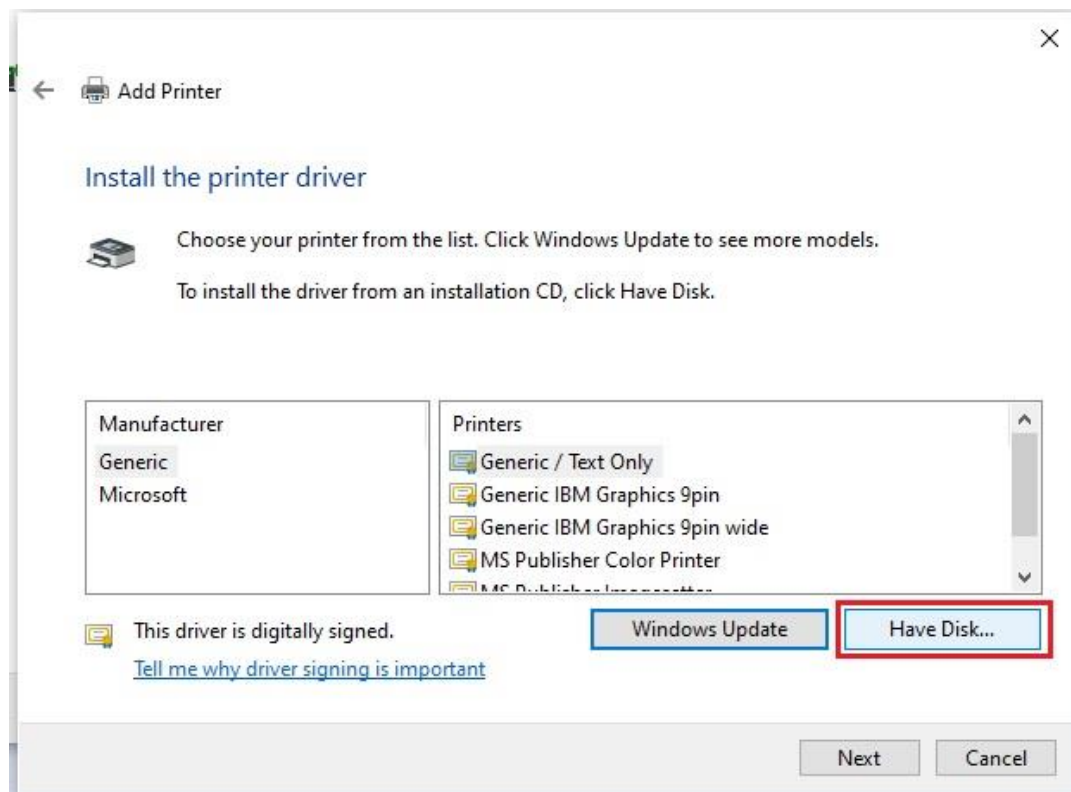


مال از این پنجره روی دکمه ی Have A Disk کلیک نمایید و فایل نصبی (GP80x64 مخصوص ویندوز 64 بیتی یا فایل

GP80x86 مخصوص ویندوز 32 بیتی) را از مسیر زیر انتخاب نمایید:

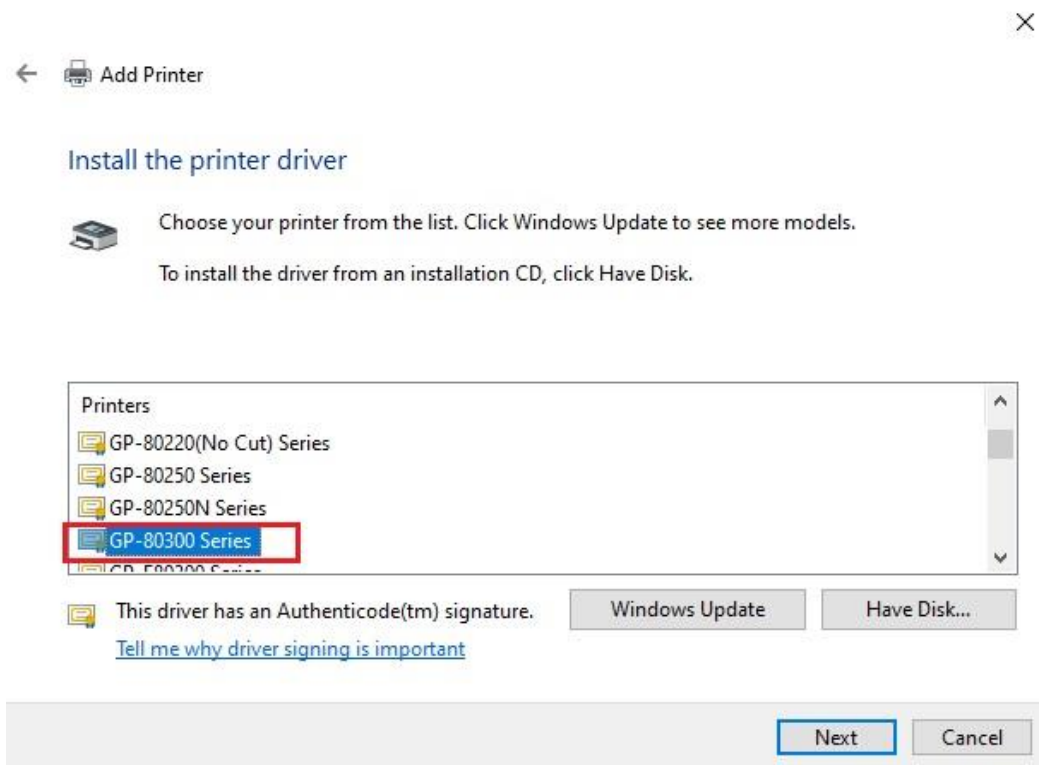
C:\GAINSCHA POS Printer Driver\GP80E9\Printer Driver\x64 (ویندوز X64)

C:\GAINSCHA POS Printer Driver\GP80E9\Printer Driver\x86 (ویندوز X86)



سپس روی دکمه ی Next کلیک نمایید تا پنجره ی بعدی باز شود. از این لیست متناسب با نوع پرینتر درایور را نصب نمایید:

Delta T80:Gp80300
Delta T90:GpU80300
Delta T70:GpL80250



مال روی دکمه ی Next کلیک نمایید تا پرینتر نصب شود

تنظیمات مربوط به پرینتر Delta

برای تنظیم پرینتر T80 ، در ویندوز xp ، properties ، و در ویندوز 7 ، printer properties ، را انتخاب کنید .

تنظیم کشوی پول : برای تنظیم کشوی پول در سربرگ advanced ، printing Defaults را انتخاب کنید . در

پنجره باز شده در سربرگ paper/quality برای باز شدن صندوق قبل از پرینت مقدار media را برابر با

cash drawer #1+#2 before printing قرار دهید و برای باز نشدن صندوق no cash drawer را انتخاب کنید و در ادامه کلید OK را بفشارید .

تنظیم مربوط به طول چاپ پرینت : برای تنظیم طول چاپ پرینتر به مسیر زیر رفته و مقدار paper size را برابر

gprinter80(72)x3276mm قرار دهید .

Advanced => printing defaults => advanced

و همچنین در سربرگ device settings در صفحه اصلی مقادیر مربوط به نوع چاپ را برابر

gprinter80(72)x3276mm قرار دهید .

تنظیمات مربوط به برش کاغذ : برای برش کاغذ از سربرگ advanced ، printing defaults را انتخاب نموده در

پنجره باز شده در سربرگ paper/quality ، برای برش کاغذ مقدار paper source را برابر page[cut] قرار دهید . لازم

به ذکر است اگر مقدار مربوطه در وضعیت اتوماتیک باشد به طور پیش فرض برش کاغذ فعال است . همچنین برای عدم برش باید مقدار paper source را برابر با page[no cut] قرار داد . در نهایت کلید OK را برای ذخیره تنظیمات بفشارید.